

航空涡流探伤仪

AEROCHECK2

AEROCHECK+

单频

双频



AEROCHECK2——单频



AEROCHECK+——双频

- 先进的功能，包括电导率和自动混频，循环，指南和跟踪功能
- 大屏幕，高清晰度，日光下可读的显示屏
- 用户友好的界面和符合人体工程学的轻巧设计
- 旋转功能为标准配置
- 工业标准探头连接器
- 八小时续航
- 快速的 2.5 小时充电时间
- 两年保修

“ AeroCheck 探伤仪可提供最佳的涡流性能并且旋转检测功能也是标准配置。 ”

工业标准探头连接器

AeroCheck 系列使用范围广泛的涡流探头，可满足航空航天涡流检查器的所有需求。绝对式，桥式和反射式探头可以使用行业标准的 12Way LEMO 连接器。还提供了 LEMO 00 连接器，以简化绝对式探头的连接。



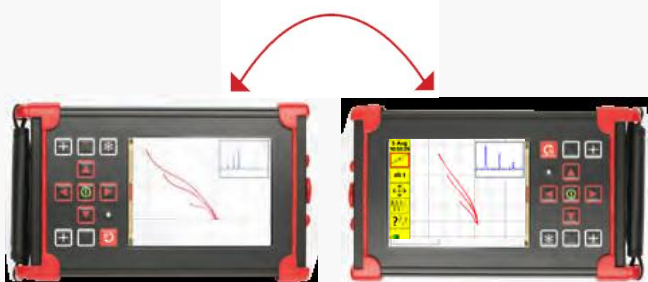
频率范围广

单频 AeroCheck2 的频率范围为 10Hz 至 20MHz，而双频 AeroCheck + 的频率范围为 10Hz -12.8MHz，从而确保可以满足在各种实际应用中运行。

检查范围：紧固件
探头：低频，滑块式

窗框
探针：高和低频，
旋转

以你的方式工作



AeroCheck 系列可以在左手模式和右手模式下使用；全靠“自动翻转”功能。如果操作员在诸如发动机支架之类的受限区域内进行检查，这将特别有用。

检查区域：发动机支架
探头：表面

发动机叶片&盘
探头：高频率

检查区域：机翼表面和铰链
探头：高频和低频

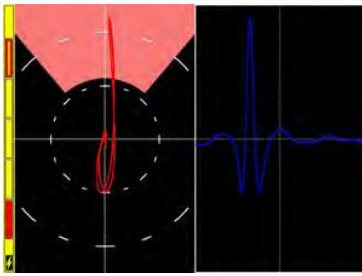
轻巧，坚固耐用，“确保抓握”和增强保护

AeroCheck 仅重 1.2 千克（2.7 磅），装在坚固的 MgSi 镁硅 0.5 合金粉末涂层外壳中，并配有橡胶护角以帮助抓握，它在飞机机翼上的稳定性与在实验室工作台上一样。

两种仪器的后部都有两个一体成型的“Sure Grip”手柄。

AeroCheck 系列通过完全装配的，定制设计的外部“保护罩”和一体式手带提高了耐用性，从而具有更大的强度并在使用中更容易抓握。





旋转功能作为标准配置

AeroCheck 系列标配旋转功能,可与 ETher Mercury (Mini) ARD002, Hocking 33A100 或 Rohmann MR3 / SR1 和 SR2 驱动器(带有专用适配器电缆线)一起使用。

检查区域: 门检修点&窗框
探头: 旋转

日光可读, 清晰, 大屏幕, 可配置的彩色屏幕

AeroCheck 系列具有 640x480 像素的 14.5 厘米 (5.7 英寸) 大屏幕 LCD 彩色屏, 可为操作员提供出色的信号分辨率和显示效果, 并可以选择配置自己的配色方案和显示类型。无论光线条件如何, 都可以轻松优化屏幕显示, 并且可以查看最多两种显示, 可选择点、时基、水流或仪表显示类型。

并非所有在飞机上进行的无损检测都在飞机机库的舒适环境中进行, 因此在户外很容易看到日光可读显示器。

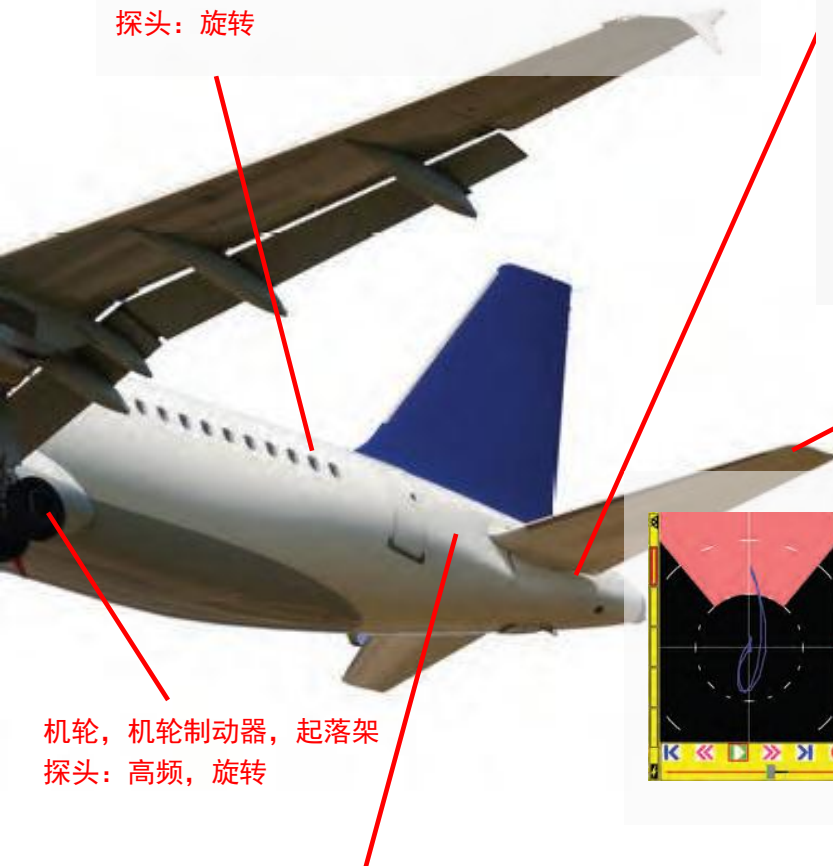
检查区域: 隔板

探头: 低频



检查区域: 水平稳定器

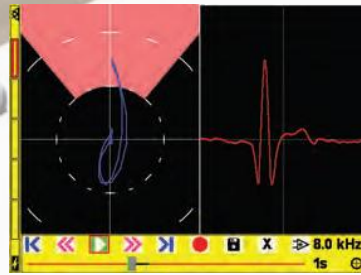
探头: 高频和低频



机轮, 机轮制动器, 起落架
探头: 高频, 旋转

检查区域: 机身

探头: 表面和近表面



记录和重播

可以实时记录多达 164 秒的实时数据, 然后使用台式机应用程序 ETherAnalyser 在仪器或 PC 上进行回放, 以进行后续分析和查看。通过调整许多设置, 包括相位, 增益, 滤波器, 显示和点位置, 可以进一步优化记录的数据。

易于使用的菜单和图标系统

AeroCheck 系列菜单系统操作简单、快速, 能够在侧边栏添加可单独选择的软键菜单项, 这些可识别的图标可以快速访问功能, 而“快速设置菜单”则可以轻松设置, 查看和调整。

通过四个操作员可选择的软键和用于最后一个菜单功能的第五个插槽, 技术人员可以根据自己的喜好快速修改系统。每个保存的仪器设置都可以与快速访问软键的唯一按键关联。还有两个前面板硬键, 可以很容易地进行编程, 以便快速按一下按键即可访问常用功能。



“ AeroCheck 在易于使用的包装中为所有涡流应用需求提供了正确的功能组合，这些包装完全针对最终用户而设计。 ”

覆盖了所有可能的应用！

在确定应用程序需要哪些功能时，AeroCheck2 和 AeroCheck+提供了最大的灵活性。除手持式 WeldCheck 和 AeroCheck 系列外，该系列还包括用于在线组件测试解决方案的 Victor 2.2D。

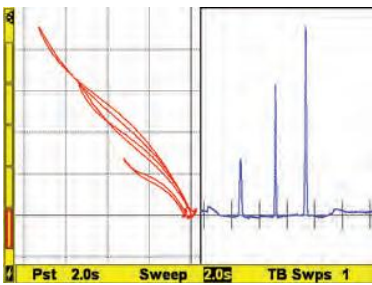
主要性能

性能

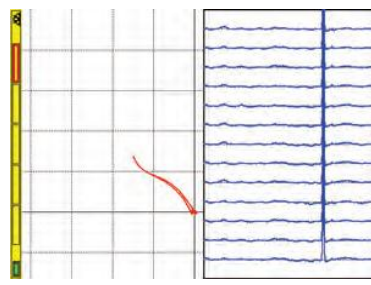
设备	旋转	数据记录	双频自动混合	电导率	指南	循环	跟踪	增强保护	频率
AEROCHECK2	●	●			●	●	●	●	10Hz-20MHz
AEROCHECK+	●	●	●	●	●	●	●	●	10Hz-12.8MHz

● =标准配置

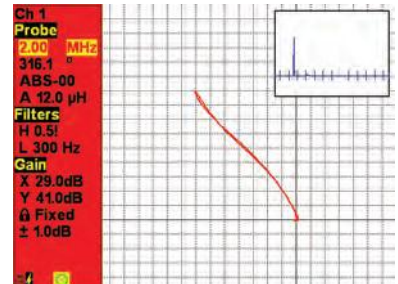
出色的屏幕清晰度，适合任何应用



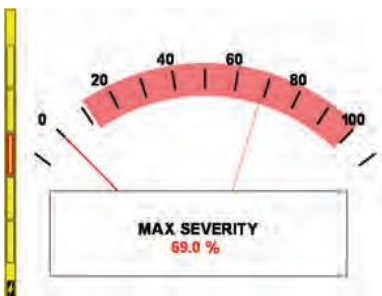
50/50 XY&时间基



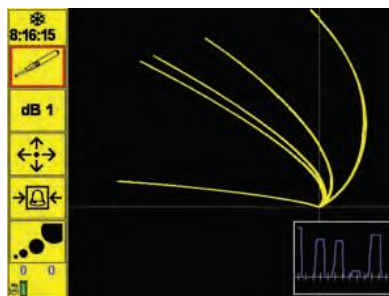
50/50 XY 水流具有 122 秒扫除时间



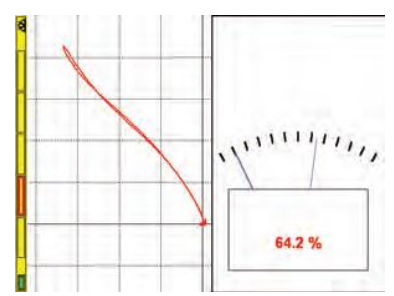
XY 小时间基和快速菜单



仪表全屏



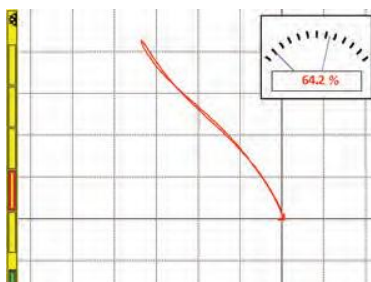
暗背景极坐标和软键



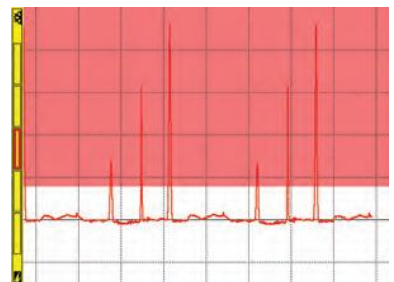
XY 和仪表 50/50



XY 全屏带框型报警



XY 和小仪表



时间基全屏和水平报警

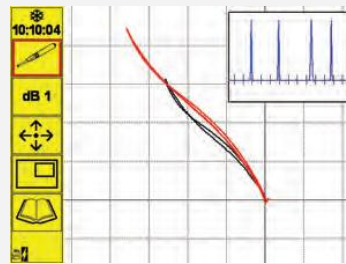
“ AeroCheck+提供了 AeroCheck2 的所有出色功能，此外还具有双频和电导率测量功能。”

先进功能



指南功能:

“指南”允许用户显示幻灯片放映，可以使用常用的桌面软件轻松创建幻灯片。可以非常快速地将检查的说明，教程和程序添加到 AeroCheck+中，并且 NDT 检查员可以在执行实时测试时轻松地在检查本身和“指南”之间进行切换。



跟踪功能:

跟踪功能允许将参考跟踪存储在屏幕上，并与刻度一起显示在实时点后面。这使操作员可以轻松地将实时数据与参考校准进行比较。

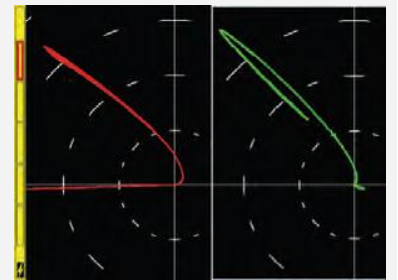
“循环”功能: “循环”是一种捕获短时重复信号，然后通过实时调整相位，增益，平衡，滤波器和显示配置来优化仪器设置的简便方法，以简化优化参数的任务。

“循环”功能非常适合进行校准设置，尤其是为旋转和双频混频设置滤波器时。

在 AEROCHECK+ 的新增功能

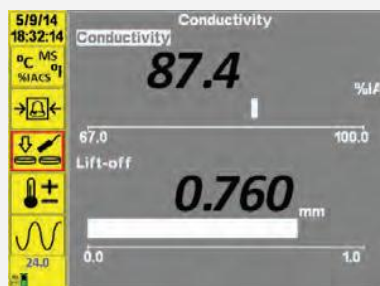
双频功能: 在不同的频率下，不同的信号指示（例如提离和缺陷）具有不同的相对相位和振幅响应。

通过 XY 信号分量的相位旋转和增益变化，可以将这些指示之一的相位和振幅操作作为与另一指示几乎相同，然后通过减法（混合）将不需要的分量减至最小，从而改善了所需信号的检测性。



自动混合功能: 双频率混合利用两种不同类型指示之间的相位和灵敏度变化来抑制一种并增强另一种。

自动混频简化了有时将两个不同频率信号混频的复杂过程，可以通过一系列简单的步骤在 AeroCheck+ 上实现。设置完成后，自动混频本身就像按一个键一样简单。



电导率测量: 许多航空航天程序要求在指定的涡流探伤仪上进行电导率测量。连接电导率探头时，AeroCheck + 会自动检测探头并无缝切换到电导率模式。取下探头会将仪器切换回探伤模式。

注意：可通过购买 KACON001 KIT 获得电导率测量选项

AeroCheck2 和 AeroCheck +均提供了标准的“两年制造商保修”。
 这涵盖了仪器的所有组件，并且仅排除了客户损坏或不当使用的情况。
 通过购买“ ETherCover”扩展保修，可以将“两年保修”扩展到“五年”。

技术参数

	AEROCHECK2	AEROCHECK+
探头	接头 12 Way Lemo 2b(绝对式, 桥式和反射式)和接头 Lemo 00(适用单晶绝对式探头)	探头同时工作可使用 Lemo 12way 和 Lemo 00 接头
旋转	600-3000rpm Ether Mercury 驱动器 (ADR002), Hocking 33A100, Rohmann MR2, SR1 和 SR2 驱动器 (需要专用适配器)	
频率	单频=10Hz-20MHz 可调节分辨率	双频=10Hz-12.8MHz & 混频-18至+18dB 输出
增益	整体输出 驱动最大 X/Y 比例 范围 0.0-359.9°, 0.1° 步进 允许相位角度自动设置到预先设定的角度	-18 至 +104dB, 0.1、1 和 6dB 步进(最大 104dB) 0dB 或 12dB 0dB, 6dB 和 10dB(0dB 参考 1mW 对应 50 欧姆) +/-100.0dB
相位	常规高通 DC 至 2kHz 或低通通过滤波器, 甚至低至 1Hz 步进。加变量自适应平衡漂移补偿 0.01-0.5 Hz (6 步)	1Hz 至 2kHz 或最低测试频率的四分之一, 以 1Hz 的步幅降低。
滤波器	常规低通	
平衡	手动	14 个内置平衡加载: 2.2μH, 5.0μH, 6.0μH, 6.5μH, 7.0μH, 7.5μH, 8.2μH, 12μH, 15μH, 18μH, 22μH, 30μH, 47μH, 82μH 优化平衡加载选择
报警	自动框型 扇型 输出	完全可配置, 冻结, 色调或视觉效果。 完全可配置, 冻结, 色调或视觉效果。 开路集电极晶体管 (最大 10mA 时为 32v dc) 可在 12Way Lemo 上使用。
显示	类型 可视面积 分辨率 翻转 彩色方案 配置屏幕方案 显示模式 网格 偏移 数字化点 位置读出汇总	5.7" (145mm), 18 位彩色, 阳光下可读 115.2mm (水平) x 86.4mm (垂直) 640 x 480 像素 手动或自动更改屏幕方向以启用左手或右手使用。 用户可配置的暗, 亮和黑白 全屏, 单/双点或可变大小和位置及功能的双窗格, 例如 XY, 时基, 水流和仪表 点, 时基 (0.1-20 秒 x 1-200 扫描可达 55 秒), 水流和仪表具有峰值保持和%读出 无, 网格 (4 种尺寸, 5,10,15 和 20%FSH), 极性 (4 种尺寸, 5,10,15 和 20%FSH) 点位置: Y=-50 至 +50, X=-65 至 +65% 按 X, Y 或 R, θ 显示 按照传统格式显示所有设置
可移除数据存储器	保存设置 保存屏幕 截屏 记录显示	32G microSD 卡, 保存超过 10,000 设置 32G microSD 卡, 保存超过 10,000 截屏 全面的记录重放和存储 实时记录跟踪数据并在仪器和台式 PC 上回放长达 164 秒
输出	PC 连接 数字化免电压 报警 VGA	USB(完整的远程控制加实时数据) 在 Lemo 12 路开路集电极晶体管上 (最大 10mA 时为 36v dc)。 全 15way VGA 输出
语言		英语, 法语, 西班牙语, 意大利语, 波兰语, 俄语, 日语, 汉语, 土耳其语, 捷克语, 挪威语
校准等级		系统交付时包括 2 年有效校准级别 2 详细的功能检查和根据 ISO 15548-1:2013 校准, 系统在启动外部 RAM 时执行自检, SD 内存, 加速度计, Micro SD 卡, LCD 屏幕缓冲区。
开机自检		100-240V 50-60Hz 30W 内置 12.7V 标称 @3100mAh=22.32W 小时 使用 2MHz 铅笔探头 30%背光时, 最多可使用 8 个小时; 使用转速为 3000rpm 的旋转驱动器时, 最多可使用 6 小时, 占空比为 50%。 2.5 小时充电时间, 可边充电边使用
电源	外部 电池 运行时间	
物理	充电时间 重量 尺寸(wxhxd) 材料 工作温度 储存温度 IP 防护等级	1.2kg, 2.7 磅 237.5mm x 144mm x 52mm / 9.4" x 5.7" x 2.1" 铝合金镁硅 0.5 合金粉末涂层 -20 到 +60°C -20 到 +35°C 时 (通常 +20°C) 储存达 12 个月 54

先进功能

先进功能	指南	创建并显示幻灯片, 其中包含说明, 教程和使用 Microsoft PowerPoint 的程序。
	附件	屏幕截图和数据记录保存在一个名为“设置”的文件夹中
	循环	捕获实时重复信号, 然后优化仪器设置 (相位, 增益, 滤波器) 以简化参数优化
	跟踪	允许将校准参考信号存储在屏幕上, 然后与实时信号进行比较
	数据输出	具有 DLL 的所有 3 个数据对 (X, Y 和 Mix) 的总频率为 8kHz, 用于将功能嵌入软件。

电导率技术参数 (仅适用于 AEROCHECK+)

频率	单频仅有标准 60kHz (可选择 120, 240 和 480kHz)
精度	0.5%-10% IACS 优于 +/-0.05% IACS 10%-25% IACS 优于 +/-0.25% IACS 25%-60% IACS 优于 +/-0.5% IACS 60%-110% IACS 优于 +/-1% IACS 提高修正到 1.0mm 无温度补偿 90%置信度下的所有错误
分辨率	最多小数点后 3 位 自动分辨率模式 AutoS =旧仪器, 自动= SigmaCheck

设备套件

标准 AEROCHECK 系列套件

IAER003 仪器, AeroCheck2, 单频(20Hz-20MHz), 手持式便携探伤仪, U 盘内置软件+手册
IAER002 仪器, AeroCheck+, 双频(10Hz-12.8MHz), 手持式便携探伤仪, U 盘内置软件+手册, 旋转 & 电导率设置 60kHz
AWEL002 AeroCheck 电源适配器+插头(UK, EU, US & Australia)
AWEL003 可调节肩带, 装有快速卡扣
AC006 仪器软背包
A090 USB 电缆, A 型至 MIN B
40463 快速参考卡
ALLCX-M02-015A 电缆线, Lemo 00 - Microdot, 1.5m (绝对式)
ALL12-L04-015R 电缆线, Lemo 12-Way - Lemo 4-Way (反射式)

可选择附件

AAER002 硬制运输盒
AAER004 防溅保护膜(WeldCheck2, WeldCheck+, AeroCheck2, AeroCheck+)
AWEL006 外置式, 8 x AA 电池盒配有开关键
AWEL008 车载电源适配器
ALL12-L04-015R 电缆线, Lemo 12-Way - Lemo 4-Way, 1.5m (反射式)
ALL12-L04-015B 电缆线, Lemo 12-Way - Lemo 4-Way, 1.5m (桥式)
ALLCX-M02-015A 电缆线, Lemo 00 到 Microdot, 1.5m (绝对式)
ALLCX-B02-015A 电缆线, Lemo 00 到 BNC, 1.5m (绝对式)
ARD002 Mercury (mini) 旋转驱动器
ALL12-L12-020M 电缆线, 连接到 Mercury (mini - ARD002) 旋转驱动器, Lemo 12-Way, 2m
ALL12-F08-020ETH 适配器, 电缆线连接到 Rohmann 旋转驱动器 MR3, SR1 and SR2, Lemo 12-Way, 2m.
40470 三脚架支架可通过外螺纹安装 1/4 英寸相机三脚架支架

探头套件

KASUR001 KIT 表面检测 (4 个探头, 电缆线和 Al 及 Fe 试块)
KASUBS001 KIT 近表面检测, 低频 (2 个探头, 电缆线和试块)
KAROT001 KIT 仅有 Mercury 旋转驱动器和电缆线
KACON001 KIT 电导率套件 (探头, 校验块和电缆线) - (仅适用 AeroCheck+)

经销商: 上海锦渝检测科技有限公司

地址 (Address): 上海市嘉定区安亭墨玉28号

联系 (Contact): 189 1773 2391 (方先生) 电话 (Phone): 021-5950 3137

邮箱 (E-mail): tommy.fang@jinyu-ndt.com

网站 (Web): www.jinyu-ndt.com